



# Orwak 3610

## Vorteile

- Kostenersparnis
- Volumenreduktion
- Ordentliches Arbeitsumfeld
- Platz- und zeitsparend
- Verbriefte Betriebssicherheit

## Eigenschaften

- Von vorne zu befüllen
- Große Einfüllöffnung
- Schiebetür
- Ausgestattet mit Autostart
- 50-Tonnen Ballenpresse mit großer Kapazität
- Erzeugt vermarktungsfähige Ballen
- Kurze Zykluszeit
- Geräuscharm

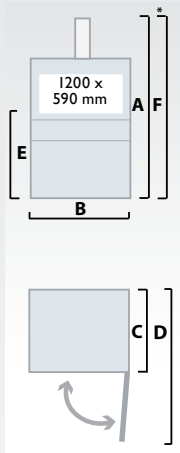


## Technische Daten

### 3610

A: 3566 mm  
 B: 1770 mm  
 C: 1321 mm  
 D: 2680 mm  
 E: 1262 mm  
 F: 2390 mm

\*Transporthöhe



#### Einfüllöffnung

Breite: 1200 mm  
 Höhe: 590 mm

#### Zykluszeit insgesamt

33 sek

#### Presskraft

50 t, 500 kN

#### Ballengröße

Breite: 1200 mm  
 Tiefe: 900 mm  
 Höhe: 1140 mm

#### Ballengewicht

Pappe/Kartonage: bis 550 kg

#### Behältermaß (innen)

Breite: 1200 mm  
 Tiefe: 900 mm  
 Höhe: 1735 mm

#### Gewicht (Maschine)

Gesamt: 2300 kg

#### Geräuschpegel

63.9 dB (A)

#### Schutzart

IP 55

#### Elektrischer Anschluss

3 Phasen 3x400 V, 50 Hz  
 CEE-Stecker/16 A, Sicherung 10 A  
 AC/DC über Transformator

#### Lack

Zweikomponentenlack und Pulverlack mit Phosphatierung als Basis

#### Ölinhalt /Bezeichnung

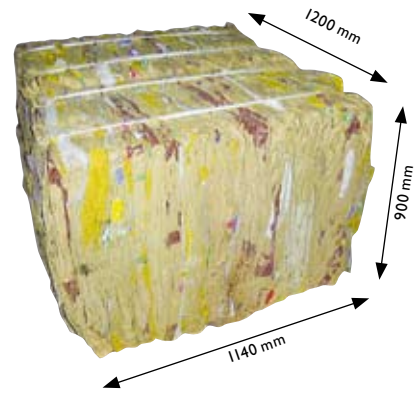
77 l ISO VG 32-68 SAE 10  
 von +5 °C und wärmer

#### Hydraulische Daten

Arbeitsdruck (HP): 200 bar  
 Entlastungsdruck (HP): 220 bar  
 Presskraft: 50 t, 500 kN  
 Zylinder Länge: 1200 mm  
 Pressdruck /m<sup>2</sup>: 4.86 kg

# Hochkapazitäts- Ballenpresse erzeugt 550 kg Ballen

Unternehmen mit großen Mengen wiederverwertbarer Verpackungsmaterialien brauchen schnelles, sicheres und sich lohnendes Kompaktieren von Restprodukten. Die neulancierte Orwak 3610, unsere größte und stärkste vertikale Ballenpresse, ist ein sehr effektiver Volumenschlucker! Mit einer Presskraft von 50 Tonnen erzeugt die Presse dichte Ballen bis auf 550 kg!



## Schnell und Geräuscharm

Orwak 3610 hat einen kurzen Presszyklus von nur 33 Sekunden. Ausgestattet mit einer neuen Hydraulik ist der Betrieb sehr geräuscharm.

## Den Pressdruck einfach umstellen

Verpressen Sie Kartonagen oder Kunststofffolien? Ein Schalter an der Seite der Presse ermöglicht eine Umstellung zwischen hohem Druck (HP) für Kartonage und niedrigem Druck (LP) für Kunststofffolien.

Die Ballenabbindung erfolgt mit Kunststoffbänder oder mit Draht.

Autostart und automatische Türöffnung

Presskraft 50 Tonnen – Ballengewicht bis auf 550 kg



Schalter für Umstellung des Pressdrucks

Radverschluss für sichere Türöffnung

## Automatische Schiebetür und Autostart

Für immer schnelleres und bequemerer Verpressen von großen Volumen bietet Orwak 3610 eine Schiebetür an, die nach jedem Zyklus automatisch geöffnet wird. Orwak 3610 ist auch mit einem Autostart ausgestattet und die Ballenpresse fängt an das Material zu verpressen sobald die Tür geschlossen wird.

## Wir versprechen Ihnen

- Orwak gute finanzielle Lösung
- Orwak non-stop Service

Weitere Informationen erhalten Sie von Ihrem Orwak Händler.

## Die Orwak 3610 kümmert sich um fast alle Ihre Abfälle

### Kartonagen

- Kartonagen
- Geschrettertes Papier
- Papiersäcke

### Metallgebilde

- Aluminiumdosen
- Lebensmitteldosen
- Farbdosen

### Metalle

- Stahlbänder

### Kunststoffe

- Kunststofffilme (LP)
- Kunststoffsäcke (LP)

### Kunststoffbehälter

- PET Flaschen
- Kanister

### Kunststoffe

- Kunststoffbänder

### Halbtrockener Abfall

- Eingesackter Abfall

### Feuchtabfall

- Tetra Packs

### Spezial

- Stahltrommel
- Risikoabfall

● Perfekte Wahl

● OK

Bei einem anderen Material setzen Sie sich bitte mit uns in Verbindung

Für mehr Informationen besuchen Sie uns unter: [www.orwak.com](http://www.orwak.com)  
 Wir behalten uns das Recht vor, Spezifikationen ohne Vorankündigung zu ändern. Ballen-/Sack-/Behältergewichte sind materialabhängig.